

ВНИМАНИЕ!

Сварочная маска работает от питания солнечной и литиевой батареи.
В случае, если маска не переходит в рабочий режим, и у данной модели есть возможность замены литиевой батареи, то необходимо проверить заряд батареи и в случае необходимости заменить её (см. рисунок № 2)

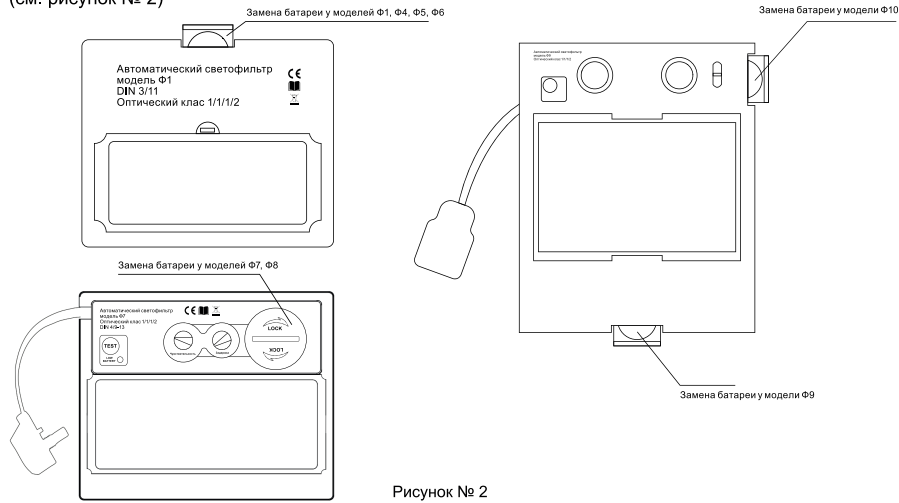


Рисунок № 2

ГАРАНТИЙНЫЙ ТАЛОН

Срок гарантии 1 год

СВАРОЧНАЯ МАСКА С АВТОМАТИЧЕСКИМ СВЕТОФИЛЬТРОМ

Зав. № _____ Модель _____

Дата продажи _____

Наименование и адрес торговой организации _____

С правилами эксплуатации и условиями гарантии ознакомлен.
Продукция получена в полной комплектации. Претензий к внешнему виду не имею.

ФИО и подпись получателя _____

ГАРАНТИЙНЫЙ ТАЛОН Описание дефекта, № прибора	ГАРАНТИЙНЫЙ ТАЛОН Описание дефекта, № прибора	ГАРАНТИЙНЫЙ ТАЛОН Описание дефекта, № прибора
_____	_____	_____
_____	_____	_____
_____	_____	_____
_____	_____	_____
ОТК изготовителя	ОТК изготовителя	ОТК изготовителя
_____	_____	_____
М.П.	М.П.	М.П.
_____	_____	_____

ПАСПОРТ

МАСКА СВАРЩИКА ХАМЕЛЕОН С АВТОМАТИЧЕСКИМ ЗАТЕМНЕНИЕМ

ЭНКОР

Общие сведения об изделии

Щиток сварщика является средством защиты нового поколения, оснащен жидкокристаллическим светофильтром, оптическим электронным контроллером, солнечной батареей. Щиток можно использовать при всех видах дуговой сварки, резки, напыления и строжки.

Автоматический сварочный щиток обеспечивает сварщику постоянную защиту от ультрафиолетового и инфракрасного излучений, даже когда фильтр прозрачный. Корпус щитка изготовлен из износоустойчивых и термоустойчивых полимерных материалов.

Эргономичный дизайн и оптимальный баланс минимизирует нагрузку на шею и не вызывает усталость при длительном ношении. Телескопическая регулировка оголовья позволяет произвести индивидуальную подгонку щитка сварщика и расширить обзор. Регулировка угла наклона позволяет фиксировать положение маски ближе или дальше от подбородка. Маска изготовлена из высококачественного термостойкого материала. Защитное стекло сферической формы благодаря герметичной прокладке надежно защищает от проникновения сварочной аэрозоли.

Функциональные возможности позволяют точно настроить маску под индивидуальные потребности сварщика при разных способах сварки и резки. Увеличенное смотровое окно и точная цветопередача обеспечивают сварщику отличную видимость свариваемого объекта и показаний аппарата. Красные цифры показаний на ЖКД сварочных аппаратов хорошо видны и нет необходимости снимать маску.

Технические характеристики сварочных масок моделей Ф1, Ф4, Ф5, Ф6, Ф7, Ф8, Ф9, Ф10

Модель маски	Ф1	Ф4	Ф5	Ф6	Ф7	Ф8	Ф9	Ф10
Размер смотрового окна	90x35 мм	90x35 мм	93x43 мм	93x43 мм	93x43 мм	100x50 мм	103x63 мм	103x90 мм
Размер картриджа	110x90x9 мм	110x90x9 мм	110x90x9 мм	110x90x9 мм	110x90x9 мм	110x90x9 мм	133x114x10 мм	133x114x10 мм
Оптический класс	1/1/1/2	1/1/1/2	1/1/1/2	1/1/1/2	1/1/1/2	1/1/1/2	1/1/1/1	1/1/1/1
Количество сенсоров	2	2	2	2	2	2	4	4
Степень затемнения в режиме ожидания	3 DIN	4 DIN	4 DIN	4 DIN	4 DIN	3 DIN	3 DIN	3 DIN
Уровень затемнения во время сварки	11 DIN	9-13 DIN (внешняя плавная регулировка)	9-13 DIN (внешняя плавная регулировка)	5-8/9-13 DIN (внешняя плавная регулировка)	5-8/9-13 DIN (внешняя плавная регулировка)	5-8/9-13 DIN (внешняя плавная регулировка)	4-8/9-13 DIN (внешняя плавная регулировка)	4-8/9-13 DIN (внешняя плавная регулировка)
Режим шлифовки	нет	есть	есть	есть	есть	есть	есть	есть
Чувствительность	нет	нет	есть	есть	есть	есть	есть	есть
Время переключения из светлого положения в темное	1/15000 с	1/15000 с	1/25000 с	1/25000 с	1/25000 с	1/25000 с	1/25000 с	1/25000 с
Время переключения из темного положения в светлое	0,4 с	0,4 с	0,1-1,0 с	0,1-1,0 с	0,1-1,0 с	0,1-1,0 с	0,1-1,0 с	0,1-1,0 с
Уровень защиты от УФ/ИК лучей	15 DIN	16 DIN	16 DIN	16 DIN	16 DIN	16 DIN	16 DIN	16 DIN
Источник питания	сменная батарея Li-Ion CR 2032 + солнечная батарея	сменная батарея Li-Ion CR 2032 + солнечная батарея	сменная батарея Li-Ion CR 2032 + солнечная батарея	сменная батарея Li-Ion CR 2432 + солнечная батарея	сменная батарея Li-Ion CR 2450 + солнечная батарея	2 сменные батареи Li-Ion CR 2032*2 + солнечная батарея	сменная батарея Li-Ion CR 2450 + солнечная батарея	сменная батарея Li-Ion CR 2450 + солнечная батарея
Индикатор заряда батареи	нет	нет	есть	есть	есть	есть	есть	есть
Функция "самотестирования"	нет	нет	нет	есть	есть	есть	есть	есть
Диапазон рабочих температур	от -10 до +60 °С	от -10 до +60 °С	от -10 до +60 °С	от -10 до +60 °С	от -10 до +60 °С	от -10 до +60 °С	от -10 до +60 °С	от -10 до +60 °С
Хранение при температуре	от -20 до +70 °С	от -20 до +70 °С	от -20 до +70 °С	от -20 до +70 °С	от -20 до +70 °С	от -20 до +70 °С	от -20 до +70 °С	от -20 до +70 °С
Материал	ударопрочный термостойкий полипропилен	ударопрочный термостойкий полипропилен	ударопрочный термостойкий полипропилен	ударопрочный термостойкий полипропилен	ударопрочный термостойкий полипропилен	ударопрочный термостойкий полипропилен	ударопрочный термостойкий полипропилен	ударопрочный термостойкий полипропилен
Сертификация	RU C-RU.NB38.B.00919/21							

Перед сваркой

Проверьте готовность светофильтра к работе, это можно сделать, включив лампу вблизи светофильтра. Если светофильтр затемнился – значит, маска включена и готова к работе.

Проверьте состояние защитного стекла и убедитесь, что оно чистое, так же убедитесь, что отсутствуют загрязнения на передней части светофильтра, особенно в области датчиков.

Отрегулируйте положение головного крепления и выберите правильную степень затемнения.

Схема сборки маски

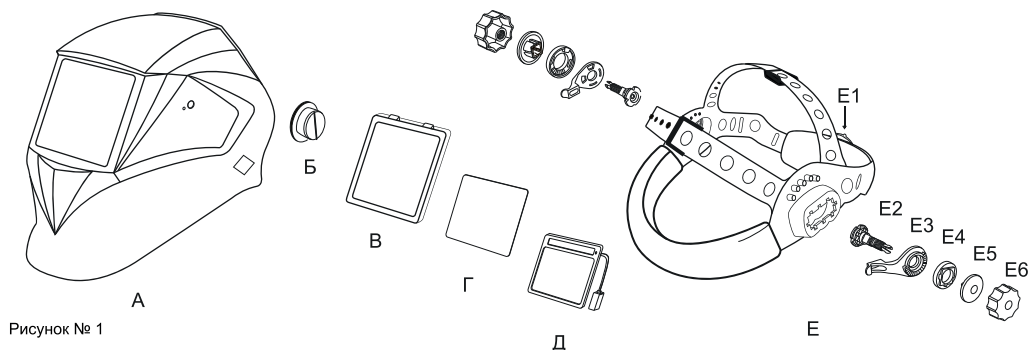


Рисунок № 1

№	Название	Кол-во	№	Название	Кол-во
А	Корпус маски сварщика (щиток)	1	Е1	Винт-регулятор ширины оголовья	1
Б	Внешний регулятор	1	Е2	Болт	2
В	Фиксирующая рамка	1	Е3	Зубчатая шайба с рычагом рег-вки наклона	2
Г	Внешнее поликарбонатное защитное стекло	1	Е4	Внутренняя шайба	2
Д	Светофильтр (картридж)	1	Е5	Наружная шайба	2
Е	Оголовье с уплотнительной накладкой	1	Е6	Винт-фиксатор (барашек)	2

▲ Предупреждения

Убедитесь, что степень затемнения светофильтра подходит для Вашей работы.

Данный щиток и стекла не предназначены для газовой и лазерной сварки, а также других видов сварки и резки, не относящихся к дуговой.

Щиток предназначен для защиты глаз и лица от искр, брызг и вредных излучений при нормальном режиме сварки. Проверяйте щиток на предмет светонепроницаемости перед каждым использованием. Кроме того, каждый раз следует проверять чистоту защитных стекол и чувствительных элементов.

Протирайте поверхности светофильтра мягкой тканью. Не допускайте применение растворителей.

Перед каждым использованием проверяйте щиток на предмет повреждений. Любые поцарапанные, треснувшие или иным образом повреждённые детали следует немедленно заменить.

Регулярно заменяйте внешнее защитное стекло при налипании брызг расплавленного металла на поверхности, при появлении трещин, царапин, неровностей и помутнения.

Никогда не кладите маску и светофильтр на горячую поверхность.

Никогда не открывайте светофильтр.

Не вносите никаких изменений в фильтр или маску, если иное не указано в данной инструкции. Используйте только запчасти, указанные в данной инструкции.

Не погружайте светофильтр в воду.

Используйте маску только при температурах от -10 °С до +60 °С.

Температура хранения от -20 °С до +70 °С. Храните маску и фильтр в сухом, прохладном и тёмном месте.

Предохраняйте фильтр от контакта с жидкостью и грязью.

Чтобы продлить срок эксплуатации батарей, переключайте светофильтр в режим шлифовки после использования.

Гарантийный срок службы один год.

Производитель оставляет за собой право без предварительного уведомления покупателя вносить изменения в конструкцию, комплектацию или технологию изготовления изделия с целью улучшения его свойств.

К работе со сварочными щитками допускаются лица не моложе 18 лет. Излучение дуговой сварки может обжечь глаза.

Щитки лицевые сварщика сертифицированы на соответствие требованиям ТР ТС 019/2011 «О безопасности средств индивидуальной защиты»

Изготовлено в соответствии с ТР ТС 019/2011 и ТУ 32.99.1-001-53715549-2021

Производитель: ООО «ПРОМТОРГ»

Адрес: 188307, Ленинградская область, м. р-н Гатчинский, г.п. Гатчинское, г. Гатчина, ул. Жемчужина, зд. 2 стр. 5, офис 1, info@prtз.ru

